

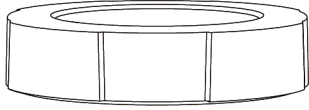


Bedienungsanleitung der mobilen Kaffeemaschine

Cafflano Kompact

Glückwunsch! Jetzt können Sie den frischesten und leckersten Kaffee überall genau nach Ihrer Lust mit Ihrem Cafflano® Kompact genießen.

Produktbeschreibung



Luftabschluss

Zusammensetzung: Polypropylen

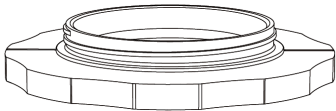
Der Luftabschluss dichtet die Kammer ab und so den Ausfluss vom fertigen Kaffee verhindert. Gleichzeitig erleichtert er den Transport der Kaffeemaschine im gedrückten Zustand.



Filter

Zusammensetzung: rostfreier Stahl, Polypropylen

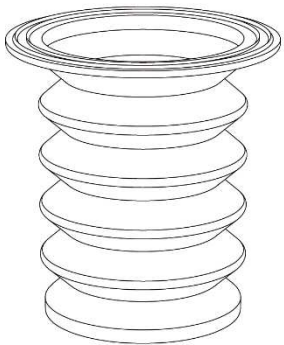
Ökologischer Filter hergestellt aus rostfreiem Stahl mit hoher Langlebigkeit. Einfache Nutzung bei der Kaffeevorbereitung, Reinigung und Lagerung.



Ziehplatte

Zusammensetzung: Polypropylen

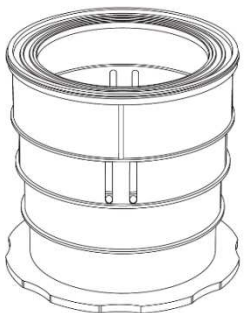
Die Ziehplatte sichert eine sichere und funktionelle Platzierung von Cafflano Kompact auf den Behälter (Glas) bei der Kaffeeextraktion.



Kammer

Zusammensetzung: Silikon

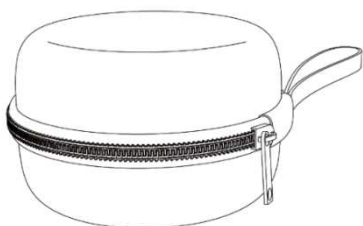
Die Kammer funktioniert wie ein Kompressor, in dem die gemahlene Kaffeebohnen ziehen gelassen sind. Nach angemessener Zeit kann man den Kaffee einfach durch das Drücken der Kammer extrahieren. Die Konstruktion der Kammer ermöglicht den maximalen Krafttransfer bei der Nutzung von minimaler Energie. Die Kammer kann man zum Transport durch die Abdichtung des Luftabschlusses komprimieren.



Stützzylinder

Zusammensetzung: Polypropylen, PC

Der Stützzylinder sichert die Kammer bei der Kompression und verhindert ihre ungewünschten Bewegungen. Der Nutzer ist also höchst geschützt vor möglicher Gefahr der Verbrühung.



Hülle

Zusammensetzung: Nylon, Ethylene-vinyl acetate: EVA

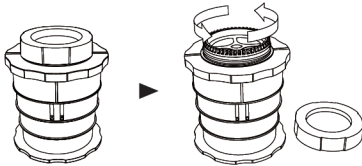
Die Hülle ist für Lagerung und Reisen mit Ihrem Cafflano Kompact designed. Spezielle Materialien schützen die Kaffeemaschine vor Schädigungen und UV Licht.

Bedienungsanleitung

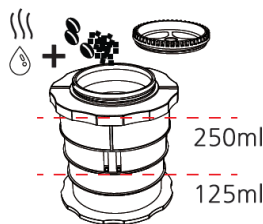
Für detaillierte Anleitung, Videos und Produktinformationen besuchen Sie bitte unsere Webseite www.cafflano.com.



WARNUNG: Schließen Sieden Luftabschluss nicht, wenn es heißes Wasser in der Kammer gibt. Die Kammer kann durch die Hitze und Druck ihre Form verändern.



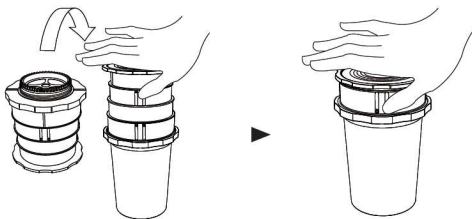
Schrauben Sieden Luftabschluss und Filter ab und entfernen Sie sie



Schütteln Sie gemahlene Kaffeebohnen 10~30g in die Kaffeemaschine rein, gießen Sie Wasser rein.



Schließen Sieden Filter und lassen Sie die Bohnen ziehen (1~3min, nach Ihrer Präferenz)



Stellen Sie Cafflano Kompact auf das Glas und drücken Sie einmal langsam. (Wiederholtes Drücken kann zu mehr Kaffeebodensatz im fertigen Kaffee führen)

Bemerkungen

- Gießen Sie in die Kaffeemaschine adäquate Menge von Wasser
- Die Zeit zum Ziehen hängt von der Art der Kaffeebohnen, Ihrer Präferenz und vielen anderen Faktoren ab
- Leichtes Mischen kann die Zeit verkürzen
- Seien Sie vorsichtig, der Kaffee kann bei der Neigung von Cafflano Kompact fließen.

Kaltes Ziehen



Gießen Sie kaltes (oder Raumtemperatur-) Wasser auf die Kaffeebohnen. Lassen Sie sie 4~8 Stunden ziehen, nach Ihrer Präferenz.



Reinigung und Wartung

- Reinigen Sie das Produkt gleich nach der Nutzung, Sie verhindern dadurch Entstehung vom Geruch, Farbänderungen und verlängern so die Langlebigkeit des Produkts.
- Entfernen Sieden Kaffeebodensatz und reinigen Sieden Filter unter Wasser. Der Kaffeebodensatz kann man als natürliches Düngemittel benutzen.
- Das Produkt kann man für präzise Reinigung auseinanderlegen. Benutzen Sie einen sanften Reinigungsschwamm und ein neutrales Waschmittel.
- Benutzen Sie keinen Drahtschwamm, Bleichmittel oder Mittel, die Chlor enthalten. Die Nutzung von Bleichmitteln und Chlor enthaltenen Waschmitteln kann zu Farbänderungen führen.
- Trocknen Sie das Produkt ab, um Wasserflecken zu vermeiden.
- Stellen Sie das Produkt in keinen Geschirrspüler, Geschirrtrockner oder Mikrowelle.
- Mögliche Wasserflecken oder Rost können Sie einfach mit Essig verdünnt mit Wasser entfernen. Danach spülen Sie das Produkt grundsätzlich ab und lassen Sie es trocknen.

Warnung

- Vor der ersten Nutzung spülen Sie alle Bestandteile der Kaffeemaschine. Benutzen Sie dafür einen sanften Reinigungsschwamm und ein neutrales Waschmittel. Nach der Spülung im reinen Wasser lassen Sie es komplett abtrocknen.
- Stellen Sie die Kaffeemaschine in keinen Kontakt mit offenem Feuer oder Hitze. Sie vermeiden dadurch Deformationen und Farbänderungen.
- Erwärmen Sie sie nicht und benutzen Sie sie nicht für Kochen
- Außer der Reichweite von Kindern halten.
- Benutzen Sie das Produkt für keinen anderen Zweck als bestimmt.
- Neigung des Produktes auf eine Seite kann Überflutung des Inhaltes verursachen.
- Seien Sie vorsichtig beim Trinken der heißen Getränke. Sie können Verletzungen verursachen.

Garantie

Auf Cafflano Kompact ist die vom Gesetz bestimmte Standardgewährleistungszeit geleistet. Diese Garantie ist nicht übertragbar und keine Kompensation im Bargeld ist möglich. Die Garantie bezieht sich auf keine Produkte, die anders benutzt wurden als in dieser Anleitung bestimmt.

Die Garantie bezieht sich genauso nicht auf:

- Beschädigungen von ungeeigneter Nutzung, Vernachlässigung der Pflege oder anderer Nutzung von Cafflano Kompact für Zwecke, die nicht in dieser Broschüre angegeben wurden.
- Beschädigungen des äußeren Erscheinungsbildes, Beschädigungen verursacht durch Korrosion oder kontinuierliche Abnutzung.

Alle Eingriffe oder Reparaturen von unberechtigten Personen führen zur Kündigung der Produktgarantie.

*Verkäufer und Lieferant: Najtrade.sro, Húsková 31, 04023 Košice, Id.Nr.: 50590502.
Hersteller: Beanscorp Company, Ltd., hergestellt in Südkorea
Die Kaffeemaschine kann man im Online-Shop www.oekokapseln.de kaufen*