



Bedienungsanleitung zur mobilen  
Kaffeemaschine WACACO Picopresso

## **ACHTUNG**

Lesen Sie sorgfältig diese Bedienungsanleitung durch, bevor Sie Picopresso zum ersten Mal benutzen. Dadurch vermeiden Sie das Risiko der Gesundheits- oder Gerätbeschädigung.

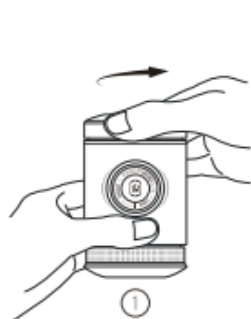
- Benutzen Sie Picopresso für keinen anderen Zweck als bestimmt.
- Vergewissern Sie sich nach der Entfernung der Packung, dass Picopresso nicht beschädigt ist.
- Lassen Sie kein Packungsmaterial (Plastiktüte usw.) in der Reichweite von Kindern, es kann für sie gefährlich sein.
- Lassen Sie Kinder nicht Picopresso zu benutzen oder mit ihm zu spielen.
- Drücken Sie den Pumpkolben nicht, wenn die Wasser- und Kaffeebehälter nicht in ihrem Platz sind.
- Trinken Sie nie Kaffee direkt aus Picopresso, es kann zu Verbrennungen vom heißen Kaffee kommen.
- Stellen Sie Picopresso auf keinen Gas- oder elektrischen Herd, in den Ofen, Mikrowelle oder Spülmaschine.
- Benutzen Sie für seine Reinigung nur reines Wasser, benutzen Sie keine andere Flüssigkeit.
- Heizen Sie Wasser nie direkt im Wasserbehälter von Picopresso auf. Das Wasser muss mithilfe eines externen Geräts z.B. Wasserkocher, gekocht und in den Wasserbehälter gegossen werden.
- Reinigen Sie Picopresso sorgfältig und regelmäßig nach jeder Nutzung
- Benutzen Sie kein Zubehör, das nicht direkt vom Hersteller empfohlen ist. Es könnte zu Verletzungen kommen.
- Benutzen Sie Picopresso nicht, wenn er Zeichen von Beschädigung oder Störung zeigt.
- Versuchen Sie Picopresso nicht zu demontieren oder reparieren. Bei einer Störung kontaktieren Sie den Hersteller oder Verkäufer.
- Bei Verbrennung benutzen Sie sofort kaltes Wasser für die Abkühlung der Verletzung und kontaktieren Sie einen Arzt falls notwendig.

## **NUTZUNG**

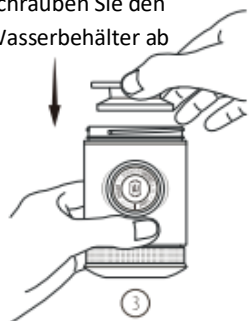
Picopresso ist bestimmt für persönliche Nutzung. Er ist nicht geeignet für kommerzielle, professionelle oder industrielle Nutzung. Die Nutzung von Picopresso für einen anderen Zweck als angegeben in diesem Dokument kann Verletzungen verursachen und die Garantiegültigkeit aufheben. Wacaco Company Limited und NajTrade GmbH übernehmen keine Verantwortung für eventuelle Verletzungen oder Beschädigung verursacht durch die falsche Nutzung von Picopresso.

## Reisepackung

Die originale Packung enthält eine Transporthülle, Tamper und Trichter, alles separat gepackt. Alles Zubehör passt aber in den Picopresso.

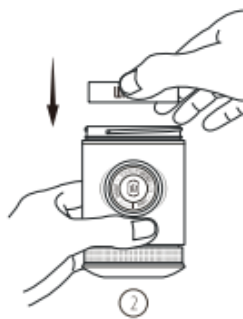


Schrauben Sie den Wasserbehälter ab

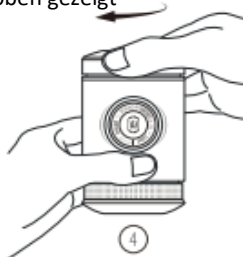


Legen Sie den Tamper in den Trichter rein

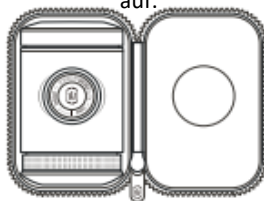
Jetzt können Sie Picopresso in die Transporthülle legen.



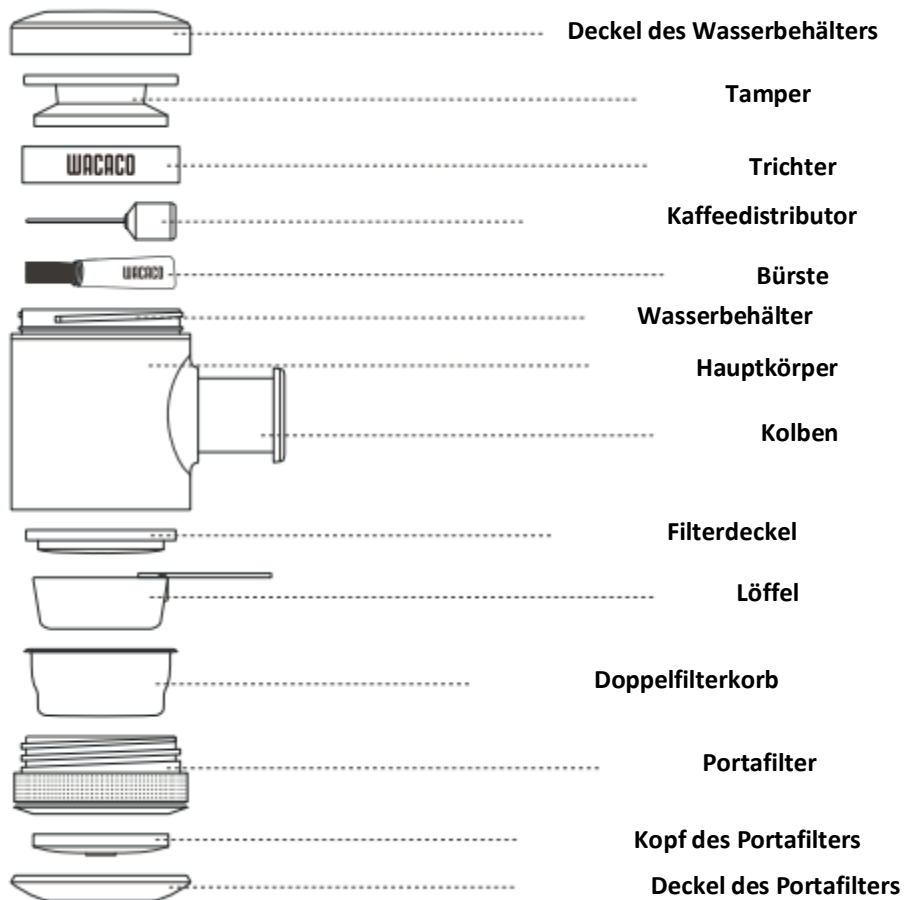
Schieben Sie den Trichter in den Wasserbehälter rein, wie oben gezeigt



Schrauben Sie den Deckel auf den Wasserbehälter wieder auf.



## PRODUKTBESCHREIBUNG



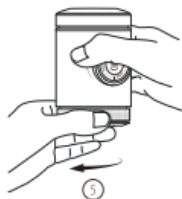
# BEDIENUNGSANLEITUNG



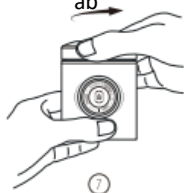
Wiegen Sie 16 – 18 g  
Kaffeebohnen ab



Kochen Sie das Wasser



Schrauben Sie den Portafilter  
ab



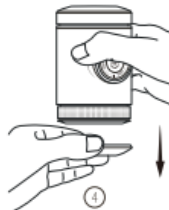
Schrauben Sie den  
Wasserbehälter ab



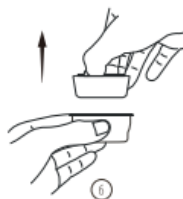
Stellen Sie den Trichter auf  
den oberen Teil des Korbes



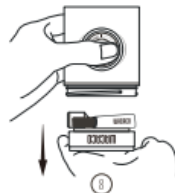
Mahlen Sie den Kaffee ultra sanft (schauen  
Sie sich die online Tabelle der Mahldicke)



Entfernen Sie den Deckel des  
Portafilters



Nehmen Sie den Löffel aus  
dem Korb raus



Nehmen Sie den Tamper, Trichter, Bürste  
und Distributor aus dem Wasserbehälter  
raus



Schütten Sie gemahlene Kaffee in  
den Doppelkorb



Benutzen Sie den Distributor für die gleichmäßige Kaffeedistribution



Benutzen Sie den Tamper zum Drücken des Kaffees



Entriegeln Sie den Kolben



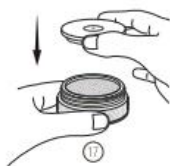
Gießen Sie Kochwasser in den Wasserbehälter rein.



Pumpen Sie einen Zyklus in die Tasse, damit Sie die Maschine und Tasse aufwärmen



Entfernen Sie Restwasser aus dem Wasserbehälter und der Tasse



Stellen Sie den Korb in den Portafilter und darüber den Filterdeckel



Schrauben Sie Portafilter auf



Geben Sie Kochwasser in den Wasserbehälter wieder zu



Schrauben Sie den Deckel auf den Wasserbehälter auf



Stellen Sie Picopresso über die Tasse und beginnen Sie zu pumpen. Halten Sie Picopresso in zwei Händen wie gezeigt

Pumpen Sie 8-mal und dann warten Sie 10 Sekunden bis die Extraktion erfolgt



Pumpen Sie weiter, bis Sie die richtige Kaffeedosis mit dem Verhältnis 1:2 erreichen (36G Espresso von 18g gemahlene Kaffees)

## ERREICHUNG DER BESTEN ERGEBNISSE

- Kaufen Sie frisch gerösteten Kaffee aus lokalen Rösterei
- Benutzen Sie filtriertes Wasser
- Benutzen Sie eine Waage zum Wiegen des gemahlene Kaffees und des vorbereiteten Espressos
- Mahlen Sie den Kaffee nur kurz vor der Vorbereitung. Wir empfehlen eine hochwertige manuelle Mühle mit keramischen Mahlsteinen
- Vor der Nutzung des Tampers benutzen Sie den Kaffeedistributor im Korb
- Wenn Sie perfekten Espresso bekommen möchten, benutzen Sie den sog. „naked“ Portafilter, den Sie durch die Entfernung des Kopfes des Portafilters

bilden. Er ermöglicht Ihnen die ganze Extraktion zu beobachten und blinde Stellen oder ungleichmäßige Extraktion zu erkennen

### **REINIGUNG DES FILTERKORBES**

- Pumpen Sie ca. 20 – 30 mal über das Waschbecken oder Glas, damit Sie alles Wasser entfernen
- Schrauben Sie den Portafilter ab. Der Restkaffee im Abfallkorb sollte trocken sein.
- Entfernen Sie den Korb vom Portafilter. Einige Teile können noch heiß sein
- Werfen Sie den Restkaffee vom Korb weg

### **REINIGUNG DER KAFFEEMASCHINE**

Es ist wichtig, dass Sie Picopresso regelmäßig nach jeder Nutzung reinigen. Gute Pflege sichert, dass Sie Picopresso lange Jahre benutzen können. Stellen Sie keinen Teil von Picopresso in der Spülmaschine!

Nach der Entfernung des Restkaffees aus dem Korb, können Sie die Kaffeemaschine reinigen:

- Gießen Sie reines Wasser in den Wasserbehälter
- Pumpen Sie über das Waschbecken oder leeren Behälter für die Reinigung des Pumpsystems. Pumpen Sie alles Wasser raus.
- Spülen Sie alle Teile unter fließendem Wasser
- Lassen Sie alle Teile vor der Zusammenstellung trocknen

### **TROUBLESHOOTING**

Die Picopresso Konstruktion enthält ein Überdruckventil. Wenn der Druck im Filterkorb zu hoch ist, öffnet sich das Sicherheitsventil, der ermöglicht, dass das Wasser zurück in den Wasserbehälter fließt. Falls sich das Ventil öffnete, warten Sie ein paar Minuten vor der nächsten Kaffeevorbereitung.

Für perfekten Espresso ist es wichtig den inneren Druck zwischen 8 bis 12 Bar zu halten und die Öffnung des Überdruckventils zu verhindern. Dafür muss man drei Parameter regulieren:

- Menge des gemahlene Kaffee. Zu viel gemahlene Kaffee im Filterkorb erhöht den inneren Druck.
- Feinheit des Kaffeemahlens. Zu sanftes Mahlen erhöht den inneren Druck
- Pumpgeschwindigkeit. Schnelles Pumpen erhöht den inneren Druck

Falls der Kaffee nicht ausfließt oder der Durchfluss vernachlässigbar ist:

- Erniedrigen Sie die Pumpgeschwindigkeit
- Mahlen Sie den Kaffee etwas grober
- Erniedrigen Sie die Menge des gemahlene Kaffees

Falls der Kaffee zu einfach ausfließt und kein Crema schafft:

- Mahlen Sie den Kaffee sanfter
- Erhöhen Sie die Kaffeemenge bis zu 18 g

## SICHERHEIT

Picopresso erfüllt alle Sicherheitsnormen für die Nutzung im Kontakt mit Lebensmitteln. Picopresso ist 100% ohne BPA.



## GARANTIE

Auf Picopresso GRist geleistet die vom Gesetz bestimmte Standardgewährleistungszeit. Diese Garantie ist unübertragbar und keine Bargeldkompensation ist möglich. Die Garantie bezieht sich auf keine Produkte, die anders benutzt wurden, als in dieser Anleitung bestimmt.

### Garantie bezieht sich auch nicht auf:

- Beschädigung von ungeeignete Nutzung, Vernachlässigung der Pflege oder jeder Art anderer Nutzung von Picopresso auf Zwecke, die in dieser Broschüre nicht angegeben sind.
- Ersatz vom O-Ring, Filterkorb, Messlöffel und Bürste.
- Beschädigung des äußeren Auftretens, Beschädigung verursacht von Korrosion oder kontinuierlicher Abnutzung.

Alle Eingriffe oder Reparaturen von unberechtigten Personen führen zur Kündigung der Produktgarantie.

**ANDERES**

Verkäufer und Lieferant: NajTrade s.r.o., Húskova 31, 04023 Košice, Id.Nr.: 50590502.

Hersteller: Wacaco Company Limited, Hergestellt in China.

Die Kaffeemaschine kann man im Online-Shop [www.oekokapseln.de](http://www.oekokapseln.de) kaufen.